

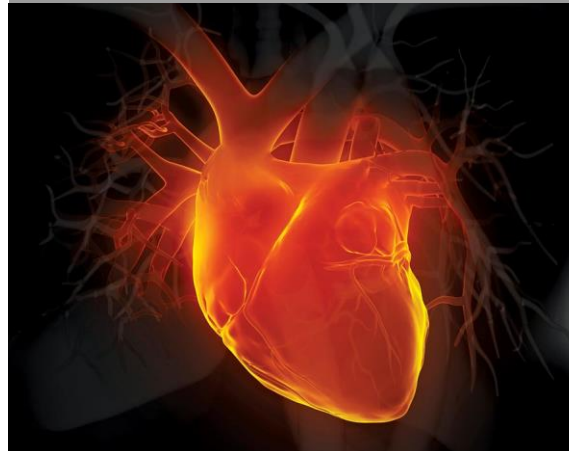
**Per Arne Bakkan**

Ledende transplantasjonskoordinator



Aktivitetstall 1.januar – 31.desember 2017

# Organdonasjon og transplantasjon



**Klinikk for kirurgi og transplantasjon**  
Seksjon for transplantasjonskirurgi

**Hjerte-, lunge- og karklinikken**  
Thoraxkirurgisk avdeling

Tallene i denne rapporten baserer seg på det som er meldt av potensielle donorer til transplantasjonskoordinatorene på OUS, Rikshospitalet i perioden 1.januar tom 31.desember 2017

## Positive til organdonasjon

78 % av pårørende har på avdødes eller egne vegne sagt ja til donasjon pr. 31.desember 2017.

## Meldte og realiserte donorer

Per 31.desember 2017 har det vært meldt 336 potensielle donorer.

Av disse er 112 realisert.

Dette tilsvarer 21,3 donorer / PMP. Befolkning 5 258 317

Tilsvarende tall for 2016 var 321 meldte potensielle og 107 realiserte donorer.

## Transplanterte organer

Det er transplantert 513 organer til 463 pasienter ved utgangen av desember 2017.

I 2016 til samme tid var tallene 456 organer transplantert til 404 pasienter.

# Transplantasjoner 1.januar – 31.desember 2017

til sammenligning tall fra 2008 - 2016

|                       | 2008       | 2009       | 2010       | 2011       | 2012       | 2013       | 2014       | 2015       | 2016       | <b>2017</b> |
|-----------------------|------------|------------|------------|------------|------------|------------|------------|------------|------------|-------------|
| Hjerte                | 36         | 26         | 30         | 29         | 32         | 35         | 34         | 37         | 21         | <b>32</b>   |
| Hjerte-Lunge          | 3          | 0          | 1          | 1          | 0          | 0          | 0          | 0          | 0          | <b>0</b>    |
| Hjerte-Lever          | 0          | 1          | 0          | 0          | 0          | 0          | 0          | 0          | 0          | <b>0</b>    |
| Hjerte-Nyre           | 0          | 0          | 1          | 0          | 0          | 2          | 0          | 0          | 0          | <b>0</b>    |
| Dobbel lunge          | 26         | 24         | 30         | 27         | 26         | 32         | 33         | 34         | 34         | <b>33</b>   |
| DL-Lever              | 0          | 0          | 0          | 0          | 0          | 1          | 0          | 0          | 0          | <b>2</b>    |
| Singel lunge          | 1          | 0          | 1          | 0          | 2          | 0          | 0          | 0          | 0          | <b>0</b>    |
| Lever                 | 76         | 81         | 88         | 86         | 100        | 107        | 98         | 82         | 98         | <b>98</b>   |
| Lever-Nyre            | 3          | 0          | 1          | 3          |            | 2          | 2          | 1          | 2          | <b>2</b>    |
| Nyre DD               | 168        | 172        | 164        | 210        | 201        | 178        | 187        | 179        | 175        | <b>184</b>  |
| Nyre LD               | 98         | 104        | 83         | 73         | 81         | 68         | 68         | 63         | 47         | <b>77</b>   |
| Nyre-Pancr.           | 9          | 16         | 14         | 16         | 17         | 19         | 17         | 11         | 16         | <b>11</b>   |
| Pancreas              | 1          | 0          | 1          | 4          | 11         | 20         | 14         | 20         | 4          | <b>13</b>   |
| Øy-celler             | 6          | 5          | 6          | 8          | 8          | 5          | 2          | 5          | 7          | <b>11</b>   |
| <b>Hjerter totalt</b> | <b>39</b>  | <b>27</b>  | <b>32</b>  | <b>30</b>  | <b>32</b>  | <b>37</b>  | <b>34</b>  | <b>37</b>  | <b>21</b>  | <b>32</b>   |
| <b>Nyrer totalt</b>   | <b>278</b> | <b>292</b> | <b>263</b> | <b>302</b> | <b>299</b> | <b>269</b> | <b>274</b> | <b>254</b> | <b>240</b> | <b>274</b>  |
| <b>Lever totalt</b>   | <b>79</b>  | <b>82</b>  | <b>89</b>  | <b>89</b>  | <b>100</b> | <b>110</b> | <b>100</b> | <b>86</b>  | <b>100</b> | <b>102</b>  |
| <b>Lunger totalt</b>  | <b>30</b>  | <b>24</b>  | <b>32</b>  | <b>28</b>  | <b>28</b>  | <b>33</b>  | <b>33</b>  | <b>34</b>  | <b>34</b>  | <b>35</b>   |
| <b>Pancreas tot.</b>  | <b>10</b>  | <b>16</b>  | <b>15</b>  | <b>20</b>  | <b>28</b>  | <b>39</b>  | <b>31</b>  | <b>31</b>  | <b>20</b>  | <b>24</b>   |

# Antall pasienter på venteliste per 31. desember 2017

til sammenligning tall fra 2008 - 2016

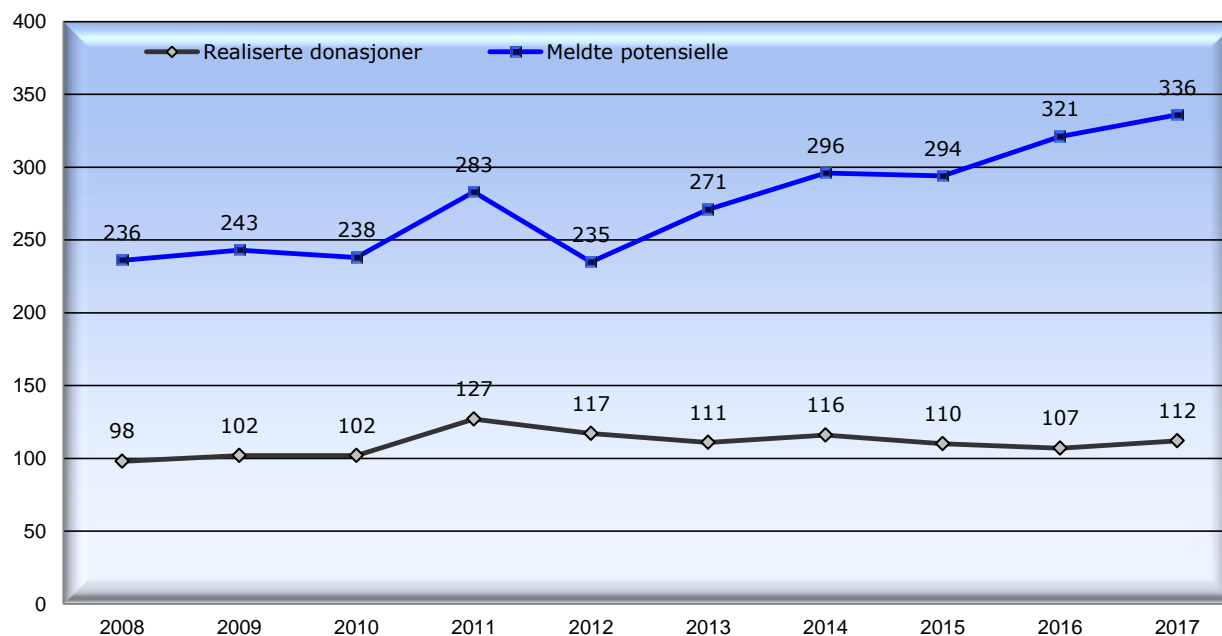
|               | 2008 | 2009 | 2010 | 2011 | 2012 | 2013 | 2014 | 2015 | 2016 | <b>2017</b> |
|---------------|------|------|------|------|------|------|------|------|------|-------------|
| Hjerte        | 4    | 11   | 11   | 16   | 13   | 17   | 18   | 17   | 14   | <b>12</b>   |
| Hjerte-Lunge  | 1    | 1    | 0    | 1    | 1    | 1    | 0    | 0    | 0    | <b>0</b>    |
| Dobbel lunge  | 27   | 49   | 39   | 36   | 43   | 52   | 47   | 56   | 44   | <b>37</b>   |
| Singel lunge  | 4    | 5    | 3    | 3    | 0    | 0    | 0    | 0    | 0    | <b>0</b>    |
| Lever         | 7    | 12   | 9    | 11   | 17   | 12   | 30   | 19   | 15   | <b>24</b>   |
| Lever-nyre    | 0    | 0    | 0    | 0    | 0    | 0    | 0    | 0    | 1    | <b>3</b>    |
| Nyrer         | 177  | 173  | 220  | 188  | 198  | 247  | 276  | 289  | 337  | <b>334</b>  |
| Nyre-Pancreas | 15   | 6    | 4    | 5    | 9    | 19   | 20   | 15   | 11   | <b>6</b>    |
| Pancreas      | 2    | 0    | 0    | 3    | 8    | 12   | 19   | 14   | 17   | <b>14</b>   |
| Øy-celler     | 4    | 11   | 19   | 18   | 8    | 5    | 8    | 10   | 9    | <b>7</b>    |
| Nyrer totalt  | 192  | 179  | 224  | 193  | 207  | 266  | 296  | 304  | 349  | <b>343</b>  |

Kilde : Naper, IMMI OUS,RH

# Organdonasjon 1.januar - 31.desember 2017

til sammenligning tall fra 2008 - 2016

|                            | 2008 | 2009 | 2010 | 2011 | 2012 | 2013 | 2014 | 2015 | 2016 | <b>2017</b> |
|----------------------------|------|------|------|------|------|------|------|------|------|-------------|
| Meldte potensielle donorer | 236  | 243  | 238  | 283  | 235  | 271  | 296  | 294  | 321  | <b>336</b>  |
| Realiserte donasjoner      | 98   | 102  | 102  | 127  | 117  | 111  | 116  | 110  | 107  | <b>112</b>  |



Meldte potensielle- og realiserte donasjoner

Gjennomsnittet av antall realiserte donasjoner de siste 9 årene er 110 (lavest 98 – høyest 127).

Pr. 31.desember 2017 har vi hatt 112 realiserte donasjoner.

# Avslagsprosent per 31. desember 2017 er **22 %**

| Meldte potensielle- og realiserte donorer per 31. desember 2017   |            |
|---|------------|
| <b>Realisert donasjon</b>   | <b>112</b> |
| • Pårørende gitt samtykke, men donasjon avbrutt pga peroperative funn (cancer, organstatus mm)  | <b>4</b>   |
| • Pårørende positive, men donasjon lot seg ikke gjennomføre av medisinske årsaker (Kriterier for opphørt hjernesirkulasjon ikke oppfylt, med.årsaker, organstatus, hjertestans, annet | <b>46</b>  |
| <b>Pårørende gitt samtykke til donasjon på egen- eller avdødes vegne</b>  | <b>162</b> |
| <b>Donasjon ikke realisert</b>  |            |
| • Avslag (fra avdøde selv eller pårørende)  | <b>46</b>  |
| • Medisinske årsaker, organstaus  | <b>122</b> |
| • Andre årsaker   | <b>6</b>   |
| <b>Totalt antall meldte</b>   | <b>336</b> |

## Avslagsprosent 2017

